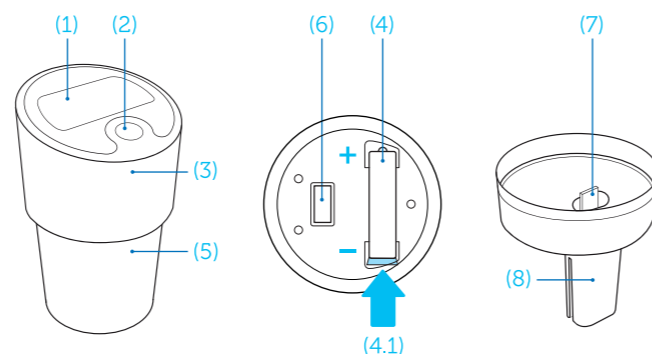


Guía de inicio rápido

Seguimiento del pH urinario de forma rápida, sencilla y eficaz

Dispositivo Lit-Control pH Meter



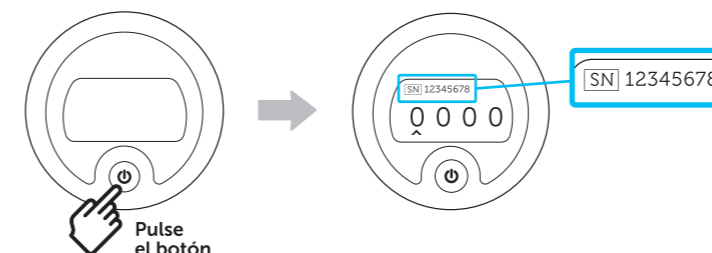
- (1) **Pantalla** | Muestra los resultados de medición, nivel de batería, errores y alertas.
- (2) **Botón** | Enciende y apaga su dispositivo, inicia los procedimientos de calibración y medición.
- (3) **Medidor de pH** | Dispositivo médico que realiza la medición de pH.
- (4) **Pila alcalina tipo AAA** | (1,5V).
- (4.1) **Retire la tira de plástico de la pila.**
- (5) **Vaso de calibración y/o test** | Recipiente destinado a la solución de calibración u orina.
- (6) **Conector del sensor de pH**
- (7) **Contactos** | (No tocar).
- (8) **Sensor de pH**

Esta guía de inicio rápido muestra las operaciones básicas. Consulte su manual de usuario para obtener instrucciones e información completa del sistema.

Activación y garantía

Para comenzar, debe activar y registrar la garantía del dispositivo. Para ello visite la web www.lit-control.com y diríjase al apartado de **Activación**.

Se le solicitará un número de serie (SN), el cual encontrará en la etiqueta adherida en el medidor o en la zona superior de la pantalla donde introducirá después el código de activación.



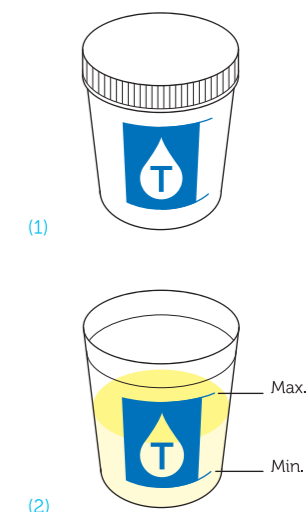
Pre-acondicionamiento del sensor de pH

Los sensores son suministrados en seco y deben ser correctamente hidratados antes de su primer uso. Al conectar un nuevo sensor, sumérgalo en la solución de calibración durante 8 horas antes de usarlo.

! En caso de que prevea que no va a usar el dispositivo por un periodo superior a 30 días, deseche la solución de calibración y guarde el sensor en seco. Cuando vuelva a usar el dispositivo repita el proceso de hidratación.

1 | Obtención de la muestra urinaria

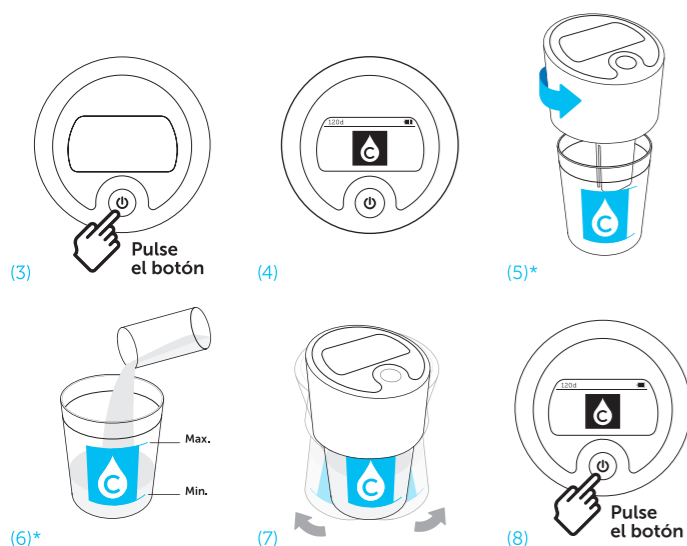
Antes de usar el dispositivo, tenga preparada una muestra de orina reciente (máximo 2 horas) en el vaso de test



- (1) Seleccione el vaso de test. Las muestras de orina siempre se depositarán en este mismo recipiente. Es importante no confundir los vasos.
- (2) Las indicaciones de máximo y mínimo establecen el volumen adecuado para realizar la medición de pH urinario.
Una vez recogida la muestra consérvela y continúe con la siguiente fase.

2 | Calibración

Para esta fase necesitará el vaso de calibración y la solución de calibración.

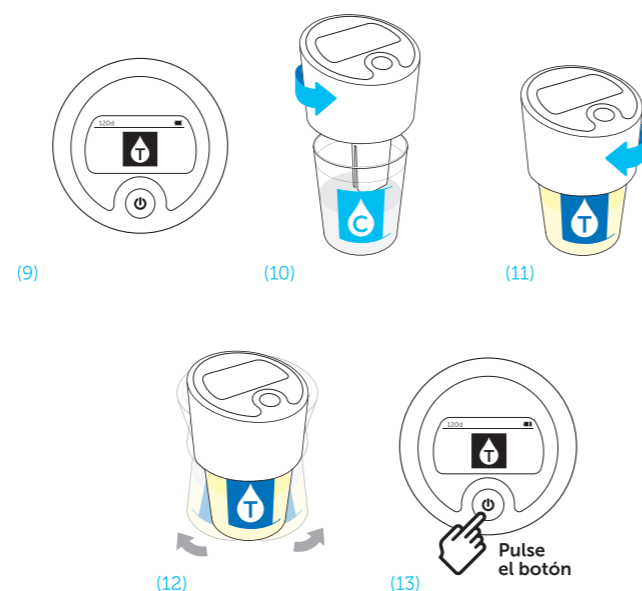


- (3) Encienda el dispositivo pulsando el botón.
- (4) Aparecerá en la pantalla el símbolo de calibración.
- (5)* Desenrosque el vaso de calibración del sensor.
- (6)* Añada solución de calibración (40ml) y enrosque nuevamente el vaso de calibración.
- (7) Remuévalo ligeramente.
- (8) Presione el botón para comenzar la calibración.

* Este paso sólo es necesario cuando se reemplaza la solución de calibración.

3 | Proceso de medición del pH urinario

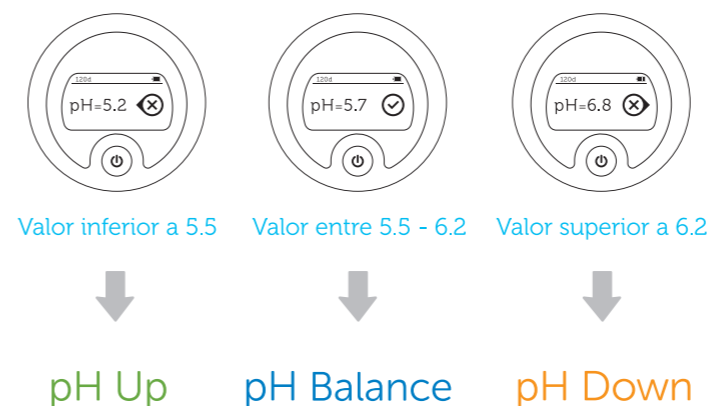
Requerirá una muestra de orina en el vaso de test y el dispositivo ya calibrado.



- (9) Aparecerá en la pantalla el símbolo de test.
- (10) Desenrosque el vaso de test del sensor.
- (11) Enrosque el vaso de test con la muestra de orina al sensor de pH.
- (12) Remueva ligeramente unos segundos el vaso de test bien cerrado.
- (13) Pulse el botón para comenzar el test de su pH urinario.

4 | Evaluación de los resultados

Tras unos segundos, el dispositivo Lit-Control pH Meter le indicará su valor de pH urinario.



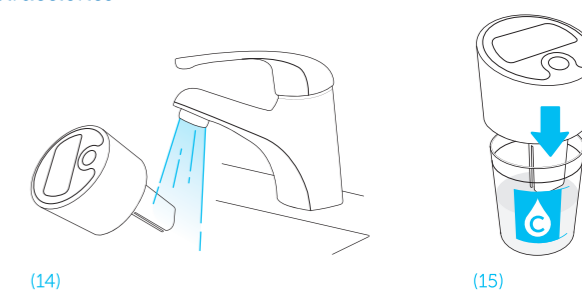
Valor inferior a 5.5 | Su pH está por debajo del intervalo preventivo de 5.5 a 6.2. Se recomienda aumentar los niveles de pH ajustando su dieta y/o mediante la toma de complementos alimenticios como **Lit-Control pH Up**.

Valor entre 5.5 - 6.2 | Su pH está en el intervalo preventivo de 5.5 a 6.2. Puede tomar complementos como **Lit-Control pH Balance** para mantenerse en el intervalo correcto.

Valor superior a 6.2 | Su pH está por encima del intervalo preventivo de 5.5 a 6.2. Se recomienda disminuir los niveles de pH ajustando su dieta y/o mediante la toma de complementos alimenticios como **Lit-Control pH Down**.

5 | Limpieza y almacenamiento

Para el correcto mantenimiento del producto siga las siguientes instrucciones.



- (14) Limpie únicamente con agua la zona del sensor después de su uso.
! No moje el medidor.
- (15) Introduzca y mantenga el sensor de pH en la solución de calibración hasta la siguiente medición.

Dispositivo médico para el autodiagnóstico y el control del pH urinario.

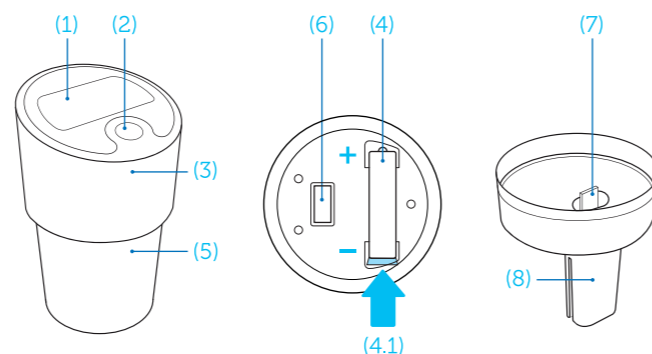
Para cualquier consulta o problema, por favor, póngase en contacto con el servicio de atención al cliente: www.lit-control.com

Lit-Control es una marca comercial de Devicare.
Copyright © 2016 Devicare S.L. Todos los derechos reservados.
Ref: 14-DO013.03 Rev: 03 - 20/06/2018

Guia de início rápido

Monitorização do pH urinário de forma rápida, simples e eficaz

Dispositivo Lit-Control pH Meter



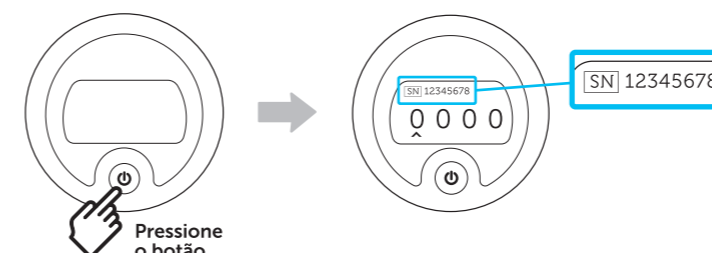
- (1) **Tela** | Mostra os resultados de medição, nível de bateria, erros e alertas.
- (2) **Botão** | Liga e desliga o seu dispositivo, inicia os procedimentos de calibragem e medição.
- (3) **Medidor de pH** | Dispositivo médico que realiza a medição do pH.
- (4) **Pilha alcalina tipo AAA** | (1,5V).
- (4.1) **Retire a lingueta de plástico da pilha.**
- (5) **Recipiente de calibragem e/ou teste** | Recipiente destinado à solução de calibragem ou urina.
- (6) **Conector do sensor de pH**
- (7) **Contactos** | (Não tocar).
- (8) **Sensor de pH**

Este guia de início rápido mostra as operações básicas. Consulte o seu manual do usuário para obter instruções e informação completa do sistema.

Ativação e garantia

Para começar, deve ativar e registar a garantia do dispositivo. Para tal visite a página web www.lit-control.com e consulte o parágrafo **Ativação**.

Lhe será solicitado um número de série (SN), que encontrará na etiqueta aderida no medidor ou na zona superior da tela onde introduzirá posteriormente o código de ativação.



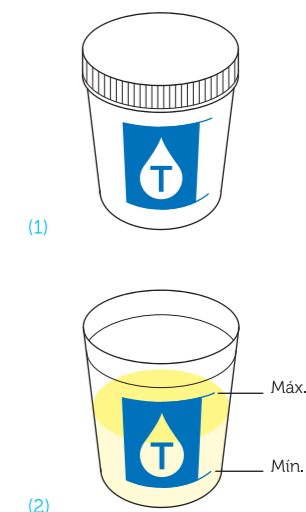
Pré-acondicionamento do sensor de pH

Os sensores são proporcionados em seco e devem ser corretamente hidratados antes da sua primeira utilização. Ao conectar um novo sensor, mergulhe-o na solução de calibragem durante 8 horas antes de o utilizar.

⚠ No caso de prever a não utilização do dispositivo durante um período superior a 30 dias, descarte a solução de calibragem e guarde o sensor em seco. Quando utilizar novamente o dispositivo repita o processo de hidratação.

1 | Obtenção da amostra urinária

Antes de utilizar o dispositivo, tenha preparada uma amostra de urina recém mictada no recipiente de teste.

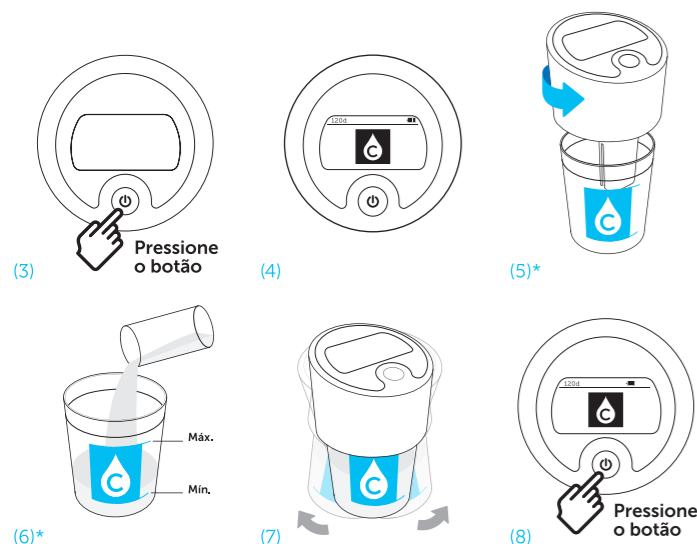


- (1) Segure o recipiente de teste. As amostras de urina serão sempre depositadas neste mesmo recipiente. É importante não confundir os recipientes.
- (2) As indicações de máximo e mínimo estabelecem o volume adequado para realizar a medição de pH urinário.

Após recolher a amostra conserve-a e continue com a seguinte fase.

2 | Calibragem

Para esta fase necessitará o recipiente de calibragem e a solução de calibragem.

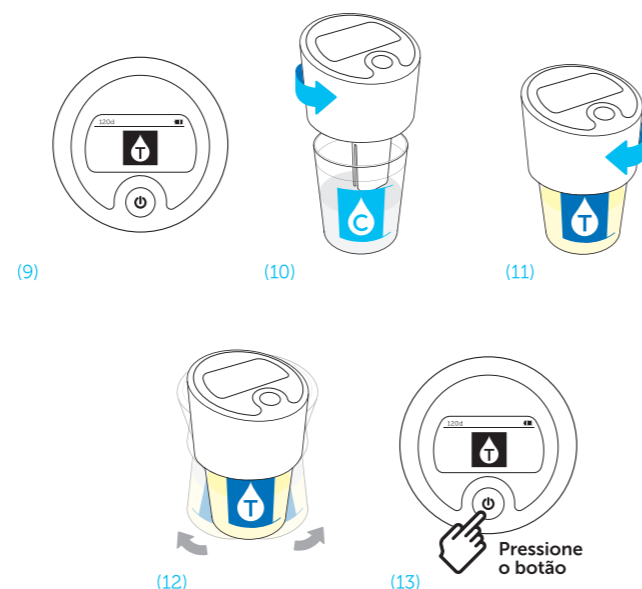


- (3) Ligue o dispositivo pressionando o botão.
- (4) Aparecerá na tela o símbolo **C**.
- (5)* Desenrosque o recipiente de calibragem do sensor.
- (6)* Adicione solução de calibragem (40ml) e enrosque novamente o recipiente de calibragem.
- (7) Agite-o ligeiramente.
- (8) Pressione o botão para iniciar a calibragem.

* Este passo somente é necessário ao substituir a solução de calibragem.

3 | Processo de medição do pH urinário

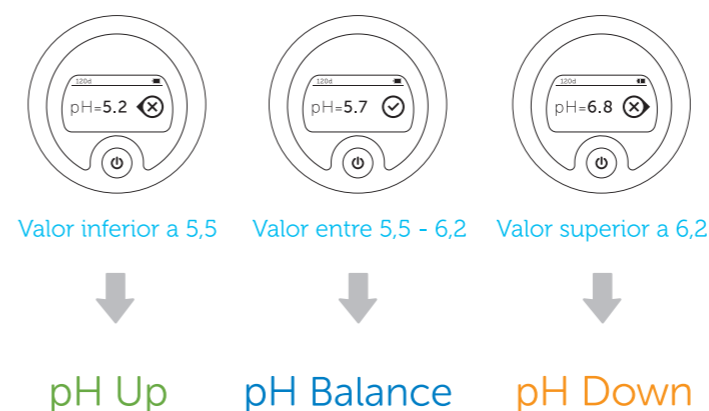
Requererá a amostra recolhida de urina no recipiente de teste e o dispositivo já calibrado.



- (9) Aparecerá na tela o símbolo **U**.
- (10) Desenrosque o recipiente de calibragem do sensor.
- (11) Enrosque o recipiente de teste com a amostra de urina no sensor de pH.
- (12) Agite ligeiramente durante alguns segundos o recipiente bem fechado.
- (13) Pressione o botão para iniciar o teste do seu pH urinário.

4 | Avaliação dos resultados

Após alguns segundos, o dispositivo Lit-Control pH Meter indicará o valor do pH urinário.



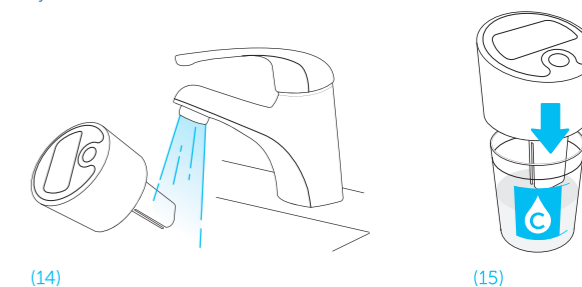
Valor inferior a 5,5 | O seu pH é inferior ao intervalo preventivo de 5,5 a 6,2. É recomendado aumentar os níveis de pH ajustando a sua dieta e/ou mediante a toma de complementos alimentares como **Lit-Control pH Up**.

Valor entre 5,5 - 6,2 | O seu pH está no intervalo preventivo de 5,5 a 6,2. Pode tomar complementos alimentares como **Lit-Control pH Balance** para se manter no intervalo correto.

Valor superior a 6,2 | O seu pH é superior ao intervalo preventivo de 5,5 a 6,2. É recomendado diminuir os níveis de pH ajustando a sua dieta e/ou mediante a toma de complementos alimentares como **Lit-Control pH Down**.

5 | Limpeza e armazenamento

Para a manutenção correta do produto siga as seguintes instruções.



- (14) Limpe unicamente com água a zona do sensor após a sua utilização.
- ⚠ No molhe o medidor.**
- (15) Introduza e mantenha o sensor de pH na solução de calibragem até à seguinte medição.

Dispositivo médico para o autodiagnóstico e autocontrolo do pH urinário.

Para qualquer consulta ou problema, por favor, contacte com o serviço de atendimento ao cliente: www.lit-control.com

Lit-Control é uma marca comercial da Devicare. Copyright © 2016 Devicare S.L. Todos os direitos reservados. Ref: 14-DO013.03 Rev: 03 - 20/06/2018